



TOG ISNER-P

JX VIERRA ELSA {6} VG-81%-2YR-USA

JX SUNSET CANYON GOT MAID {5}

JX VIERRA PRESLEY {6} VG-86%-4YR-USA

CDF VICEROY

JX OAK LANE EUSEBIO ERICA {5} VG-87%-4YR-USA



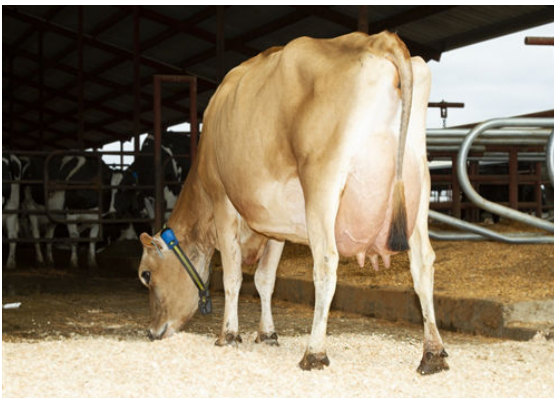
JX VIERRA ELSA {6}

DAM



JX VIERRA PRESLEY {6}

GRANDDAM



JX OAK LANE EUSEBIO ERICA {5}

THIRD DAM

GJPI 154 BBR 100 JH1F JNSF

Reg. #: JE840M3224438306

aAa: 423651

DMS:

Nacimiento: 12/09/2021

Caseína Kappa: AB

Caseína Beta: A2A2

PRODUCCIÓN		G Hatos	G Hijas	77% Conf.	CDCB-G / 04-24	
Leche lbs	1121	Grasa lbs	79	Grasa %	Proteína lbs	Proteína %
				+0.11	53	+0.05
NM\$	691	CM\$	701	FM\$	601	GM\$ 610
						DWP\$ 980

SALUD Y FERTILIDAD		Inmunidad 94	
Vida Productiva	4.2	Inmunidad de los terneros	94
SCS	3.01	Tasa Preñez Vacas	-0.4
Tasa de preñez de las hijas	-1.2	Tasa Preñez Novillas	1.7
Supervivencia	0.6		
Durabilidad Novillas	0.2		

CONFORMACIÓN		G Hatos	G Hijas	80% Conf.	AJCA-G / 04-24	
PTA Tipo	0.2					
Índice Ubres Jersey	5.9					

